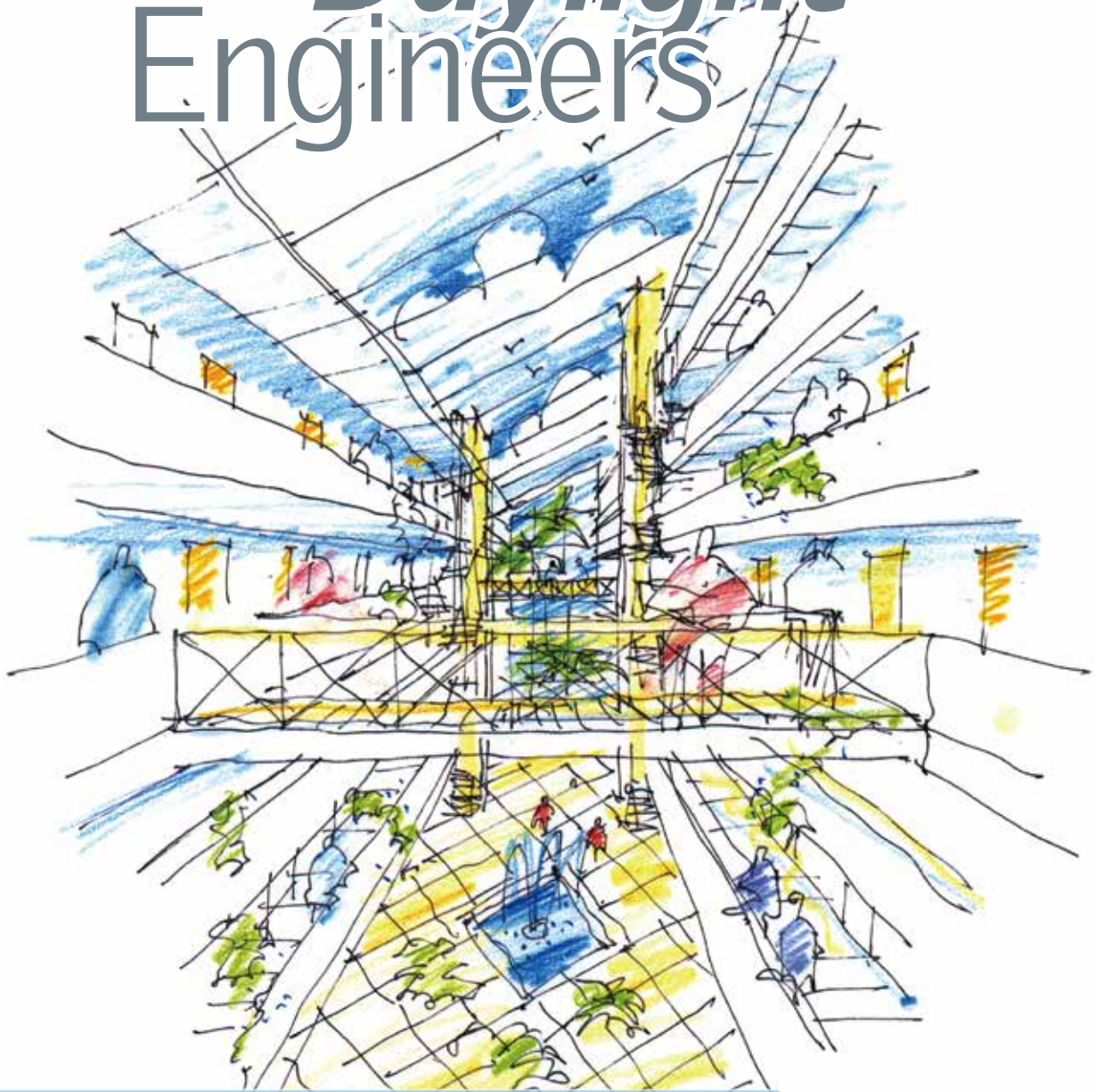


**VELUX®**

*We are*  
**Daylight**  
*Engineers*



**威卢克斯建筑自然采光通风解决方案**

公共建筑 | 工业建筑 | 住宅

# 目录

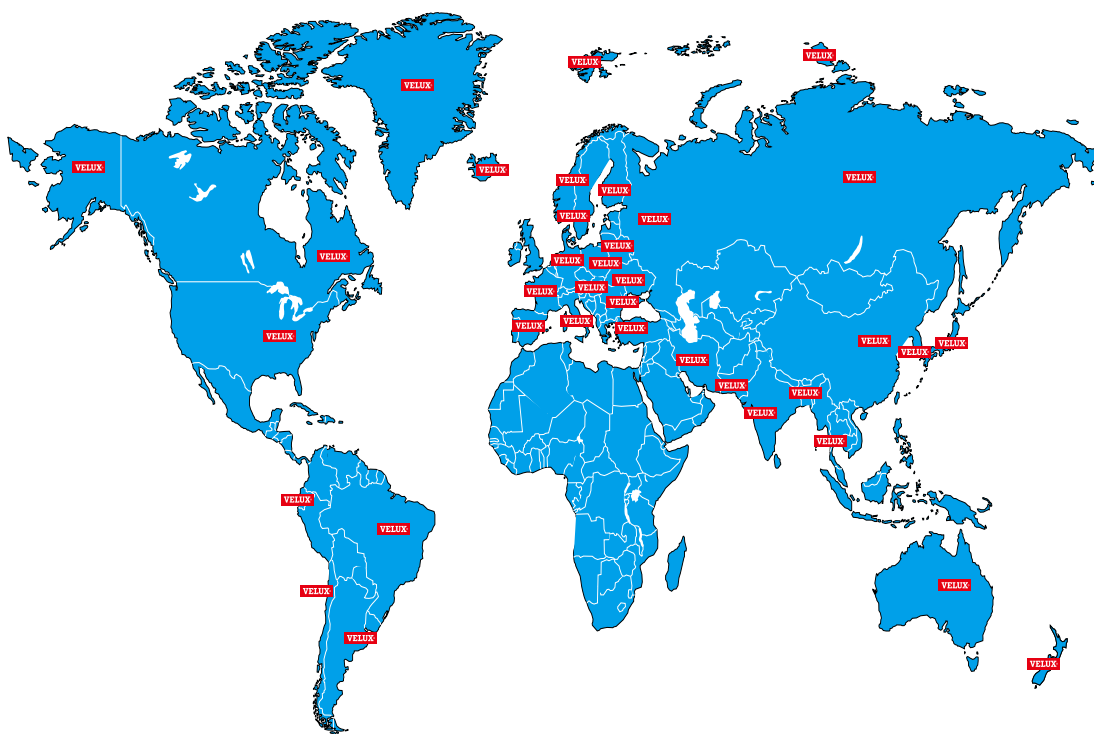
威卢克斯介绍	03
自然采光	04
自然通风	05
中庭采光	06
立面采光	10
地下室空间采光	12
平顶采光	14
坡屋顶采光	18
特殊立面采光	20
采光管道	24
产品介绍	26

# 威卢克斯 — 全球建材领域最具实力品牌

- ◆ 世界第一樘屋顶窗发明者（1941年）
- ◆ 全球最大特种窗供应商
- ◆ 建筑自然采光方案提供者
- ◆ 欧洲可持续化建筑研究与实践领先者

威卢克斯是一家国际性集团公司，1941年在丹麦创立。专业致力于解决建筑自然采光与自然通风，是全球最大特种采光窗生产企业，产品销售遍及世界各地。

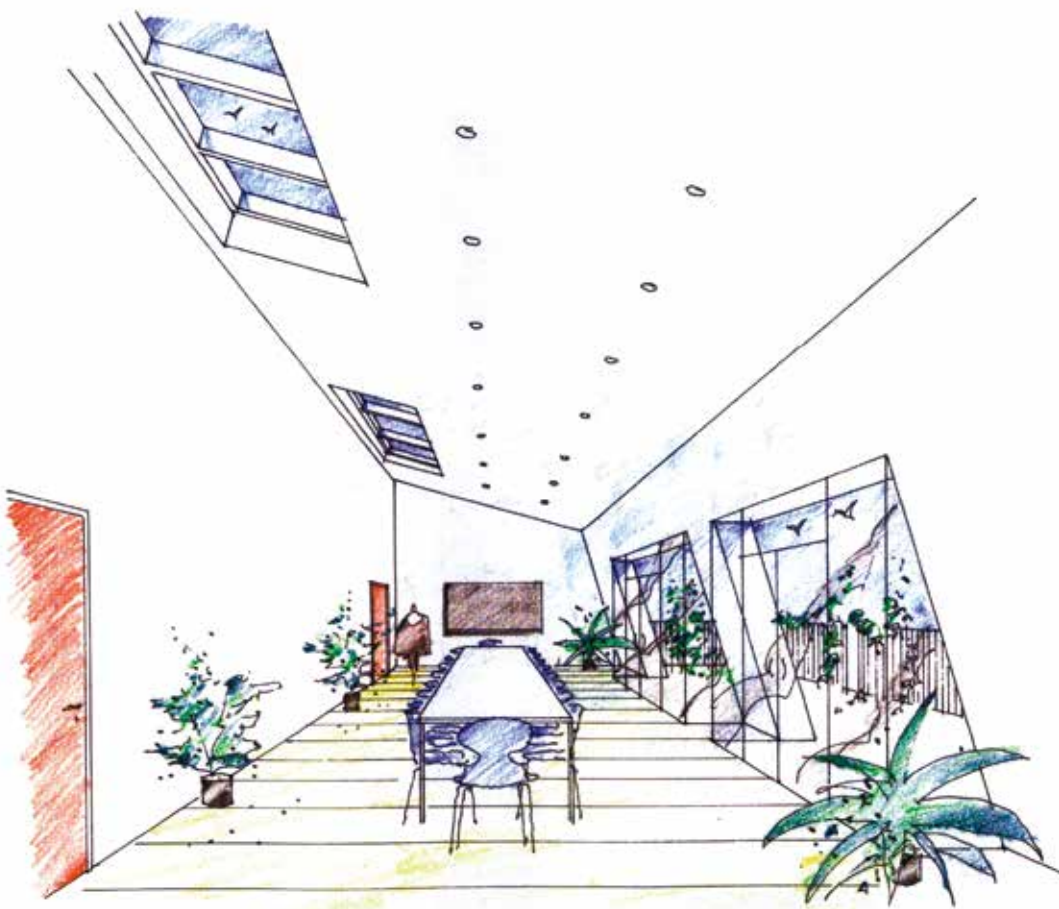
威卢克斯产品广泛，包括多系列智能窗、屋顶窗、平顶窗、立窗、采光管道等。此外，还提供多种太阳动力窗、遮阳产品、防护卷帘以及安装在屋顶的太阳能光热系统。



# 健康的室内环境 — 自然采光

建筑空间是一种多元的、多义的、复杂的综合体，光对丰富空间形式有很大的作用。如何用建筑的手段去打造理想中的亮度空间呢？“设计空间就是设计自然光”也许是最精辟的答案。

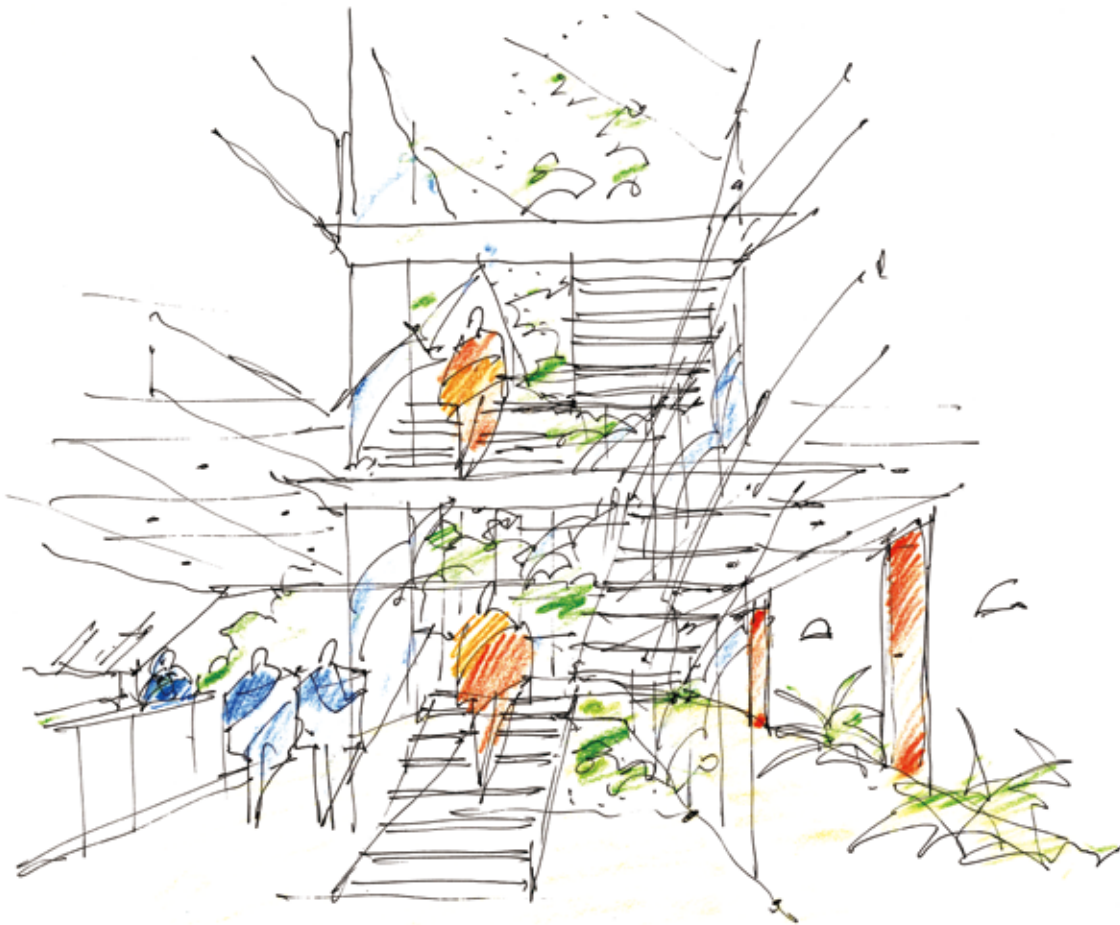
有光的地方，才会有生命。自然光是我们生活质量和环境的基础，超过了其它自然元素带给我们的感觉和情绪变化。自然光不仅仅带来明亮，还可以通过一些方式来改造我们的生活空间、营造气氛和健康的生活环境。



# 健康的室内气候 — 自然通风

建筑通风的目的是为人们提供新鲜空气或在夏季降低室内温度。空调技术的产生与成熟，使人们可以在一个完全封闭的空间内创造出一个独立的小气候，使室内的温度和湿度始终控制在相对舒适的范围内。但空调并不是万能的，它在现代建筑中的广泛使用所带来的负面影响已经引起了人们的警惕。给建筑以适当的自然通风是减少使用空调负面影响的有效方法之一。

建筑设计时采用自然采光通风解决方案，利用顶部天窗形成“烟囱效应”，有效改善室内小气候和减少CO<sub>2</sub>的浓度，降低空调耗电量及能源消耗量，对人体而言，自然通风可减少“空调病”和各种通过空气传播的疾病的发病率。



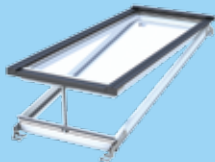
# 中庭采光

## — 天然的光通道

- 更好地利用自然采光与通风
- 有效调节建筑内部环境气候
- 对建筑的整体节能起到积极作用



### VMS商用智能天窗



- ◆ 模块化的产品设计，灵活组合，安装方便
- ◆ 采用新材料制成的简约风格窗体，达到顶级产品性能
- ◆ 隐藏式一体化的智能电控设计
- ◆ 配套的一体化智能遮阳系统
- ◆ 简洁的白色设计，时尚优雅





项目名称：马士基技术中心  
项目地址：丹麦  
使用产品：欧式智能窗GGU、GIU





## 中庭采光 — 科技中心

- 更好地利用自然采光与通风
- 调节建筑内部环境气候
- 对建筑的整体节能起到积极作用



### 欧式智能电控窗

- ◆ 智能程序化控制，可实现定时开关通风
- ◆ 远程高频无线电技术，遥控最远达300m
- ◆ 隐藏式马达，一体化简约设计
- ◆ 预装雨水感应器，下雨自动关闭
- ◆ 白色的聚氨酯注塑成型，丝光质感的乳白色外表面坚硬、耐腐蚀可终身免于维护

# 立面采光

## 打造绿色节能建筑

- 简约设计风格，整洁的建筑立面
- 卓越保温隔热性能
- 完善的室内外遮阳系统



### 间舍 — 烟台私人会所

间舍的设计概念来自于中国地方建筑文化中的“间”，一“间”代表一个宽度大约3.3米到3.6米的空间尺度。因此，在设计开展之前，业主已经确定建造11间作为给定要求。

二楼走廊采用低位威卢克斯立窗开放式设计，将室外的绿色一览无余地呈现在走廊的尽头，好象悬着一幅风景画，与走廊中布置的油画形成有机动态的和谐一体。在室内形成连续的光影、韵律感和动感。



### 节能立窗

- ◆ 简约设计风格
- ◆ 卓越的保温隔热性
- ◆ 完善的室内外遮阳系统
- ◆ 被动式通风装置
- ◆ 中悬开启翻转160度，可在室内安全地清洁外侧的玻璃

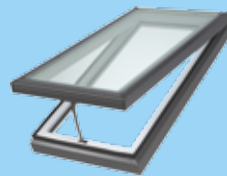
项目地点：山东烟台  
建筑面积：约1,000㎡  
建筑设计：北京超城建筑设计有限公司  
项目建筑师：车飞  
使用产品：节能立窗GGL





# 地下室空间采光 — 办公室

- 最大限度利用建筑用地
- 改变原有地下室采光形式，将自然光线与新鲜空气引入地下室空间
- 实现奢华休闲空间与明亮阳光生活的最好结合



## 美式平顶智能电控窗

- ◆ 无线智能遥控，预装雨水感应器及高品质纱窗
- ◆ 先进LoE<sup>3</sup>-366技术，可有效阻挡99%的紫外线照射
- ◆ 一体化全密封无孔排水罩板，三层防水设计杜绝漏水
- ◆ 采用暖边设计，保温隔热性能比双层节能玻璃提升35%
- ◆ 免维护的白色窗框和窗扇

## 西班牙马略卡岛 温泉水疗酒店

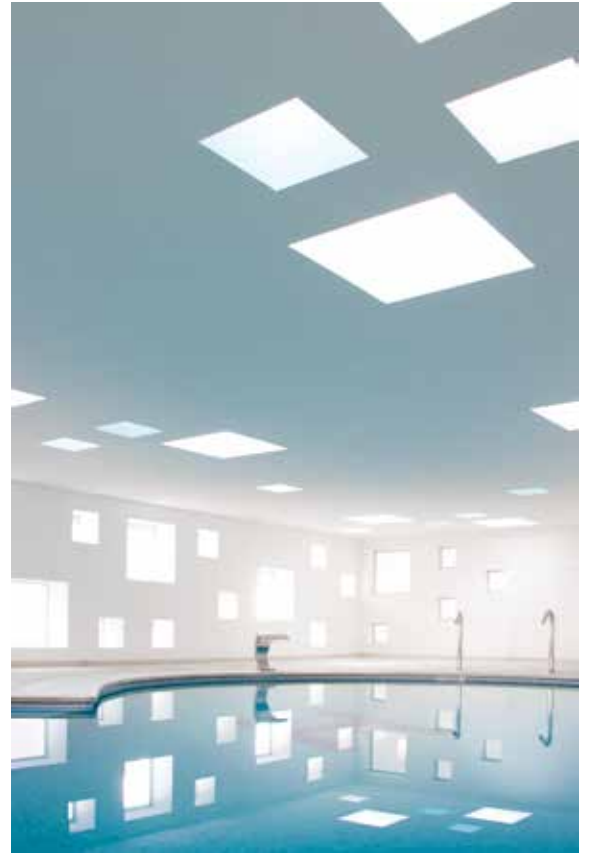
屋面上安装的威卢克斯平顶天窗形成的采光洞孔相互影响，在每一天和每一个季节，房屋内部的反射光线在水面、墙面和屋顶表面上编织了美妙的光影之舞。



开发商: Hotel Castell dels Hams  
设计: A2arquitectos/Juan Manzanares Suarez  
摄影: Laura Torres Roa and Antonio Benito Amengual  
位置: Island of Majorca  
国家: 西班牙  
使用产品: 欧式平顶智能窗CVP

# 平顶采光 — 酒店

- 带来更好的采光均匀度
- 当竖窗不能满足房间深处的采光时，设置天窗满足大进深房间的采光
- 方正的窗口如阳光放大器，保证自然光全天候180度射入，营造出室内特殊的光影效果



## 欧式智能平顶窗

- ◆ 双层保护，高效隔音
- ◆ 无线智能程序化控制，预装雨水感应器
- ◆ 内侧是双层中空玻璃窗，中间充氩气外侧钢化
- ◆ 外部高清晰有机玻璃弧形采光罩，提供双倍安全防护
- ◆ 可配套安装室内遮阳系统





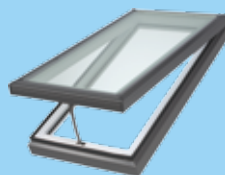


项目名称: 桐城文化博物馆  
项目地点: 安徽桐城市  
建筑面积: 约2,700 m<sup>2</sup>  
建筑设计: 北京土人建筑设计院  
使用产品: 美式平顶智能天窗VCE  
美式智能天窗VSE



## 平顶采光 — 博物馆

- 带来更好的采光均匀度
- 当竖窗不能满足房间深处的采光时，设置天窗满足大进深房间的采光
- 方正的窗口如阳光放大器，保证自然光全天候180度射入，营造出室内特殊的光影效果



### 美式平顶智能电控窗

- ◆ 无线智能遥控，预装雨水感应器及高品质纱窗
- ◆ 先进LoE<sup>3</sup>-366技术，可有效阻挡99%的紫外线照射
- ◆ 一体化全密封无孔排水罩板，三层防水设计杜绝漏水
- ◆ 采用暖边设计，保温隔热性能比双层节能玻璃提升35%
- ◆ 免维护的白色窗框和窗扇

建筑师：日本津岛晓生事务所 Tsushima Design Studio

项目建筑师：Takeaki Nakamoto

设计：Shangjie Jin, Noriko Ohata

建筑面积：1025平方米

位置：浙江 杭州

国家：中国

使用产品：欧式智能窗GGL





### 美丽洲教堂

日本津岛晓生事务所(Tsushima Design Studio)设计的美丽洲教堂，位于杭州玉鸟流苏创意街区附近的坡地上，总占地面积逾1万平方米，建筑面积为1000多平方米。主体建筑呈“八”字形，将中国传统的“硬山”式屋顶与国外先进的宗教建筑设计理念有机地融合在一起。主教堂与钟塔的巧妙设置，使美丽洲教堂成为万科·良渚文化村又一个独具特色的风景。



## 坡屋顶采光 — 教堂

- 通过屋顶窗引入阳光和自然新鲜的空气，创造顶层明亮宜人的生活居住环境
- 提升屋顶间的居住舒适度，创造更多的可利用空间
- 有效提高土地利用率

### 欧式智能窗



- ◆ 智能程序化控制，可实现定时开关通风
- ◆ 远程高频无线电技术，遥控最远达300m
- ◆ 隐藏式马达，一体化简约设计
- ◆ 预装雨水感应器，下雨自动关闭

项目名称：绿色酒店 — 法国勃朗峰古德登山旅社

地点：法国勃朗峰古德登山道

建筑面积：720 m<sup>2</sup>

完成时间：2012

年能源使用量：43.6 kWh/m<sup>2</sup>

年碳足迹：8,568 kg CO<sub>2</sub>

绿色认证：法国绿色建筑体系认证 (HQE)

使用产品：太阳能动力窗GGL



# 特殊立面采光 — 酒店

- 丰富建筑造型
- 有效解决建筑特殊立面的自然采光与通风
- 卓越的保温隔热性能
- 完善的室内外遮阳系统



## 太阳能动力窗

- ◆ 完全由太阳能供电，无需布线
- ◆ 预装太阳能电池板、蓄电池、控制系统和遥控器
- ◆ 一次充电可保证窗户开启300次
- ◆ 智能程序化控制，可实现定时开关通风
- ◆ 高频无线电控制技术，远达30m-300m控制区域

# 特殊立面采光

## — 办公楼

- 丰富建筑造型
- 解决建筑各立面的采光
- 良好的采光通风
- 优越的防水技术

### 阳光盒子 — 威卢克斯办公楼

威卢克斯新办公楼是一栋具有简约造型的斯堪的纳维亚设计风格的办公建筑，建筑面积2054.4平方米，坐落于河北省廊坊市经济技术开发区百合道21号。

办公楼从建筑设计上，坚持以人为本，在“主动建筑”的理念指导下，在保证使用舒适性的前提下，关注节能，关注室内环境，注重室内功能的优化，威卢克斯中国公司身体力行，努力推动绿色建筑在中国的发展。

办公楼采用的有关节能环保的绿色技术主要有：地源热泵、太阳能热水、混凝土蓄热、室内气候监测及反馈、换热通风技术、空气过滤、优良采光控光、节能照明、自然通风等等。以上新技术新设计的采用，大大地增加了建筑的舒适性和节能能力，使本建筑在绿色设计和实践的领域内，达到了一个新的高度。



### 欧式智能窗

- ◆ 智能程序化控制，可实现定时开关通风
- ◆ 远程高频无线电技术，遥控最远达300m
- ◆ 隐藏式马达，一体化简约设计
- ◆ 预装雨水感应器，下雨自动关闭



项目管理：威卢克斯（中国）有限公司

建造时间：2012年—2013年

国 家：中国

使用产品：美式平顶智能天窗VCE

美式智能天窗VSE

欧式太阳能动力窗GGL

欧式智能窗GGL

欧式平顶智能窗 CVP

商用智能天窗VMS







# 采光管道 — 车间

威卢克斯的采光管道系统能高效采集室外自然光线并导入系统内，经过特殊制作的导光管道传输和收集，最后由漫射器把阳光均匀地照射到室内空间。此日光照明系统满足商用、公建和家庭的照明要求。如办公室、仓库、厂房、地下车库、客厅、卫生间、楼道等等。采光管道的日光照明系统可以为您提供一个最佳的日光照明方案。



## 美式采光管道

- ◆ 全新设计的SunCurve日光高效集滤系统，高效遮阳收集日光
- ◆ 高性能Miro Silver镜面反射导光系统，反射率高达98%
- ◆ 高清涂层漫反射系统，双层复合，光线柔和无眩光
- ◆ 光导管采用Flexi-loc™ tube专利设计，成型精准，无螺丝连接



### 欧式智能电控窗 — 智能 安全 节能 舒适

- ◆ 智能程序化控制，可实现定时开关通风
- ◆ 强大的遥控器可控制多达 200 个电控产品
- ◆ 远程高频无线电技术，遥控最远达 300m
- ◆ 隐藏式马达，一体化简约设计
- ◆ 预装雨水感应器，下雨自动关闭
- ◆ 手动、遥控自由切换



产品型号	M04	M06	M08	S06	S08
产品尺寸(宽*长)mm	780*980	780*1180	780*1400	1140*1180	1140*1400

### 太阳能动力窗 — 最节能环保的智能窗

- ◆ 完全由太阳能供电，无需布线
  - ◆ 预装太阳能电池板、蓄电池、控制系统和遥控器
  - ◆ 一次充电可保证窗户开启 300 次
  - ◆ 强大的遥控器可控制多达 200 个电控产品
  - ◆ 智能程序化控制，可实现定时开关通风
  - ◆ 高频无线电控制技术，远达 30m-300m 控制区域
  - ◆ 手动、遥控自由切换
- \* 不推荐安装于朝北面或有阴影遮蔽位置。



产品型号	M04	M06	M08	S06	S08
产品尺寸(宽*长)mm	780*980	780*1180	780*1400	1140*1180	1140*1400



### 美式智能电控窗

- ◆ 适合安装坡度为15-85度的屋面
- ◆ 无线智能遥控，预装雨水感应器及高品质纱窗
- ◆ 先进LoE<sup>3</sup>-366技术，可有效阻挡99%的紫外线照射
- ◆ 一体化全密封无孔排水罩板，三层防水设计杜绝漏水
- ◆ 采用暖边设计，保温隔热性能比双层节能玻璃提升35%
- ◆ 最大行程300mm，获得更大的通风量



产品型号	M04	M06	M08	S06
产品尺寸(宽*长)mm	780*980	780*1180	780*1400	1140*1180

### 美式平顶智能电控窗

- ◆ 适合安装坡度为0-15度的屋面
- ◆ 无线智能遥控，预装雨水感应器及高品质纱窗
- ◆ 先进LoE<sup>3</sup>-366技术，可有效阻挡99%的紫外线照射
- ◆ 一体化全密封无孔排水罩板，三层防水设计杜绝漏水
- ◆ 采用暖边设计，保温隔热性能比双层节能玻璃提升35%
- ◆ 最大行程300mm，获得更大的通风量
- ◆ 免维护的白色窗框和窗扇



产品型号	2222	2234	2246	3030	3046
洞口尺寸(宽*长)mm	570*570	570*880	570*1180	780*780	780*1180
产品型号	3434	4646			
洞口尺寸(宽*长)mm	880*880	1180*1180			



### 通风换气窗 — GGL

自然通风的设计，带来健康生活

- ◆ 具备自然通风功能的蝶形撞锁
- ◆ 双层钢化安全玻璃
- ◆ 中悬式开启方式，通风效果好，
- ◆ 窗扇能翻转160°，可从室内安全的清洁外侧玻璃



产品型号	M04	M06	M08	S06	S08
产品尺寸(宽 x 长) mm	780 x 980	780 x 1180	780 x 1400	1140 x 1180	1140 x 1400

### 节能立窗 — 打造绿色节能建筑

- ◆ 简约设计风格
- ◆ 卓越的保温隔热性
- ◆ 完善的室内外遮阳系统
- ◆ 被动式通风装置
- ◆ 智能一体化电控系统
- ◆ 中悬开启翻转160度，可在室内安全地清洁外侧的玻璃

产品型号	M04	M06	M08	S06	S08
产品尺寸(宽 x 长) mm	780 x 980	780 x 1180	780 x 1400	1140 x 1180	1140 x 1400

\* 更多产品尺寸请联系威卢克斯。



### 美式采光管道 — 公建采光新方案

- ◆ 全新设计的SunCurve日光高效集滤系统，高效遮阳收集日光
- ◆ 复合日光捕捉系统，捕获更多低角度入射光
- ◆ 高性能Miro Silver镜面反射导光系统，反射率高达98%
- ◆ 一体成型的平型排水板系统，安全的防水保障
- ◆ 高清涂层漫反射系统，双层复合，光线柔和和无眩光
- ◆ 45度可调节弯头，可达成任意方向调节
- ◆ 光导管采用Flexi-loc™ tube专利设计，成型精准，无螺丝连接
- ◆ 辅助照明系统和光线调节器

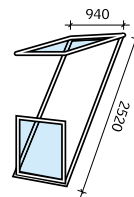


产品型号	TGC 022	TGC 014
产品尺寸(直径)mm	559	356

### 阳台窗 — 现代时尚生活的选择

快速打造屋顶阳台

- ◆ 可以随时打开的屋面，获取更大生活空间
- ◆ 中悬上悬双开启方式，适合屋面坡度为35°-53°
- ◆ 下部分的窗户可推开垂直位置，隐藏在两侧的围栏被自动打开形成屋顶阳台效果
- ◆ 具备自然通风功能的蝶形撞锁
- ◆ 整窗欧洲进口



威卢克斯（中国）有限公司

地 址：河北廊坊经济技术开发区 065001

咨询热线：400 707 6001 0316-6072727

电子信箱：support@VELUX.com.cn

企业 QQ：400 707 6001



威卢克斯官方网站



威卢克斯官方微信

**[www.VELUX.com.cn](http://www.VELUX.com.cn)**

